



# ILS FONT FORTE IMPRESSION.

LA 5EME GÉNÉRATION DES ROULEAUX MONOCYLINDRES BOMAG – RENDRE L'EXCELLENCE ENCORE MEILLEURE.





# DES MILLIONS DE KILOMÈTRES PORTENT NOTRE SIGNATURE.

Pour construire des routes, aménager des paysages ou mener à bien d'autres projets de terrassement, il faut tout d'abord savoir faire une chose : compacter. Et pour donner le meilleur dans ce secteur, nous misons sur les meilleurs engins : des rouleaux monocylindres compacts maniables aux puissants 28 tonnes. Depuis plus de 60 ans, l'histoire de notre entreprise est liée à celle des techniques de compactage et de construction de routes.

Les rouleaux monocylindres BOMAG sont la référence. Grâce à notre expertise pointue, nous sommes moteurs en innovation et pionniers pour notre secteur. Nous avons ici développé toute une série de nouvelles technologies : des systèmes de mesure et de réglage du compactage, tels que le VARIOCONTROL BCM 05 ou le TERRAMETER,

à la réduction efficace des coûts d'exploitation, grâce à l'ECOMODE et à l'ECOSTOP.

Nos experts et nos partenaires répartis dans plus de 120 pays vous soutiennent dans l'équipement de vos machines comme dans leur utilisation lors de tâches les plus complexes.

Notre capacité innovatrice s'appuie sur nos 2500 salariés répartis dans le monde entier ainsi que sur leur engagement et leur expérience unique. Un savoir-faire qui nous confère une position internationale leader dans ce secteur. La raison n'est autre que notre recherche d'une qualité irréprochable lors de la conception de nos produits, la formation de nos employés et la garantie d'un service optimal.









**NOUS CONCEVONS CE DONT LES  
CHANTIERS ONT BESOIN.**





Tous les travaux de construction ont un point commun : ils doivent être réalisés sur un sol stable. C'est pourquoi les rouleaux monocylindres jouent un rôle décisif dans la construction. Les exigences dans ce cadre peuvent cependant très fortement varier. Le compactage n'est pas le même pour construire à côté d'un bâtiment protégé que pour construire une route en pleine campagne. BOMAG propose une large gamme de rouleaux monocylindres répondant à chaque exigence. Compacts et ma-

niables sur les couches fines à moyennes en centre-ville ou bien gros et puissants pour les travaux de remblayage : avec nos machines et leurs cylindres lisses, à pieds d'ours ou polygonaux uniques, vous êtes idéalement équipés pour tous vos chantiers. Ce n'est pas pour rien qu'ils sont considérés comme les meilleurs depuis plusieurs années partout dans le monde. Et pourtant, avec chaque nouvelle génération, nos ingénieurs parviennent encore à améliorer ce qui se fait de mieux.





# CONVAINCANTS JUSQUE DANS LE MOINDRE DÉTAIL.

CE QUI REND NOS ROULEAUX MONOCYLINDRES UNIQUES ?

## DES RÉSULTATS IMPECCABLES

- Adaptation automatique de l'amplitude grâce au système VARIOCONTROL
- Une machine – de nombreuses applications : du compactage le plus doux au plus puissant
- Commande encore simplifiée avec un seul interrupteur

## COMPACTAGE PLUS EFFICACE

- Mesure du compactage grâce au système ECONOMIZER ou TERRAMETER
- Documentation via le système BCM05 ou l'interface CCC
- Compactage régulier sur tout le chantier
- Aucun passage inutile

## EASY SERVICE

- Aucune lubrification, articulation sans maintenance
- Accès aisé à tous les composants, même sur les moteurs les plus modernes







## **CABINE ERGONOMIQUE**

- Spacieuse et confortable
- Visibilité idéale sur la machine
- Travail plus confortable

## **MOTEUR INTELLIGENT**

- Jusqu'à 30 % d'économie de carburant avec l'ECOMODE
- Consommation encore réduite grâce au système de mise à l'arrêt automatique ECOSTOP

## **CAPACITÉ EN PENTE EXCEPTIONNELLE**

- Pour les pentes de 60 % et plus, grâce à une technologie à double pompe
- Toujours la meilleure traction, en marche avant et en marche arrière





L'ATOUT BOMAG : LE POSTE DE TRAVAIL.

## TRAVAILLER DÉTENDU POUR RESTER PLUS VOLONTIERS SUR LA PISTE.

*C'est l'homme et lui seul qui a servi de modèle à nos ingénieurs pour développer le poste de travail de nos rouleaux monocylindres. Le résultat ? Des conditions idéales, permettant un travail à la fois rapide et précis sur chantier.*

La cabine présente des dimensions généreuses et offre une vue panoramique idéale. La position ergonomique du siège permet au conducteur de travailler sans se fatiguer, même en utilisation prolongée. Le volant est réglable et s'adapte donc à tous les utilisateurs. Et, grâce à l'assistance optique de maintien de la trajectoire, le conducteur peut sans problème compacter les bords ou travailler voie contre voie.

- Cabine généreuse avec isolation acoustique et protection contre les vibrations
- Vue panoramique exceptionnelle
- Caméra de recul (option)
- Pack « Confort » (en option)
- Assise ergonomique
- Chauffage et vitre arrière chauffée





Le confort du poste de travail de nos rouleaux monocylindres présente de multiples facettes. Espace, climatisation, ergonomie – tout est prévu. Des conditions idéales pour se sentir bien et travailler efficacement.



La cabine : bien aérée et confortable.



Les éléments de commande : placés de manière logique et intuitifs.



La colonne de direction : réglable en fonction des besoins du conducteur.



L'ATOUT BOMAG : LE CONCEPT D'UTILISATION.

## UN TRAVAIL PRÉCIS GRÂCE À DES MANŒUVRES AISÉES.

*Une technologie exigeante ne doit pas être difficile à utiliser. C'est ce que nous avons toujours clairement démontré avec nos engins. Nos rouleaux monocylindres ne font pas exception.*

BOMAG a tout mis en œuvre pour que le conducteur garde en permanence son rouleau monocylindre sous contrôle sans aucune problème. Aucun hiéroglyphe, aucune confusion, aucune énigme : le concept d'utilisation est intuitif et repose sur des unités de commande parfaitement ordonnées. Des symboles clairs représentent les différentes fonctions et fournissent des informations rapides sur tous les paramètres importants de la machine.

Disponible en option, le TERRAMETER développé par BOMAG apporte une aide particulière au conducteur. Il affiche en effet la valeur de compactage atteinte sous format numérique d'un diagramme en barres. La fin du compactage est également clairement visible, ce qui permet d'éviter tout passage inutile, de gagner du temps et donc d'augmenter la rentabilité.



Écran intégré : clair et informatif.



Imprimante intégrée : pour la documentation des valeurs de compactage.







L'ATOUT BOMAG : LA GÉNÉRATION DE MOTEURS LA PLUS MODERNE.

## D'IMPORTANTES ÉCONOMIES SONT POSSIBLES EN FAISANT PREUVE D'INTELLIGENCE.

La puissance cumulée de l'innovation BOMAG se retrouve dans chaque groupe motopropulseur. Des moteurs de constructeurs éprouvés associés à des concepts hydrauliques robustes pour entraîner nos rouleaux monocylindres. Le système intelligent de réglage du régime ECOMODE permet d'économiser jusqu'à 30 % de carburant et garantit une nette réduction des émissions sonores. Et, grâce au système ECOSTOP disponible en option, le moteur s'éteint automatiquement après un délai de marche à vide défini, ce qui réduit encore la consommation de carburant et l'usure.

- Moteurs écologiques les plus modernes
- Système ECOMODE pour la gestion des moteurs en fonction des besoins : jusqu'à 30 % d'économie de carburant et un environnement de travail plus silencieux
- Encore plus économique, encore plus silencieux : système de mise à l'arrêt automatique ECOSTOP

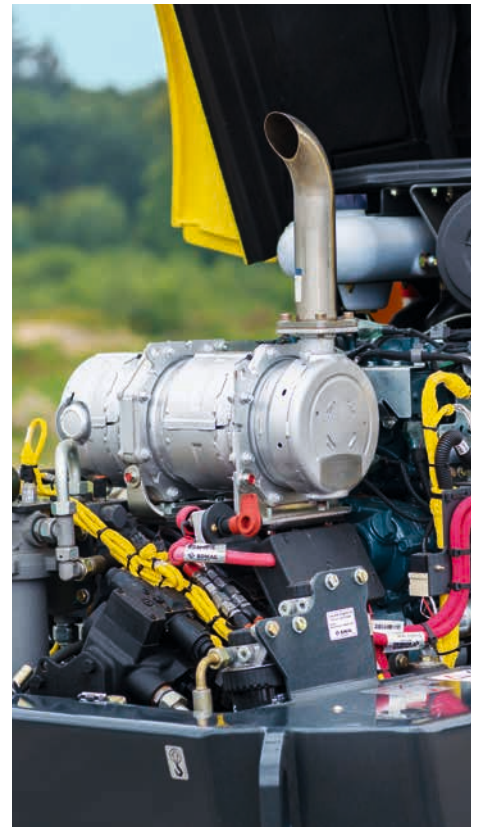
Moins de carburant, moins de bruits, moins d'émissions : voici ce que garantissent les moteurs de haute technologie de nos rouleaux monocylindres. Le système de gestion des moteurs permet d'en régler directement le régime à la puissance requise.







Grand capot appréciable : tous les points d'entretien sont aisément accessibles.



Tous les câbles sont protégés contre les dommages.





Fiable même dans les conditions les plus difficiles : avec le contrôle de patinage manuel de la version D et la double pompe de la version H, BOMAG définit de nouveaux critères en matière d'aptitude en pente pour ses rouleaux monocylindres.





L'ATOUT BOMAG : L'APTITUDE EN PENTE.

## AUCUNE BAISSSE DE PUISSANCE, MÊME EN PENTE.

*La sécurité au premier plan. Avec nos rouleaux monocylindres, vous le constaterez dès la première pente. Un contact optimal au sol et la meilleure traction sont garantis même en cas de terrain très irrégulier.*

Les rouleaux monocylindres BOMAG sont de véritables acrobates de la grimpe. Dès la version D, ils atteignent une aptitude en pente pouvant aller jusqu'à 53 %. Le contrôle manuel du patinage permet ici une adaptation simple aux irrégularités du sol. Les essieux arrière possèdent un différentiel à blocage automatique. Cela signifie que la propulsion est garantie même dans les situations les plus difficiles sur le chantier. Dans la version H, le système à double pompe transmet idéalement la puissance du moteur à la traction. Même des pentes atteignant 60 % ne représentent ici aucun problème.

- Contact au sol conservé à tout moment, même en cas d'irrégularités importantes
- Différentiel à blocage automatique
- Aptitude en pente supérieure à 60 % grâce au système à double pompe



Aptitude en pente exceptionnelle en marche avant et en marche arrière ...



... grâce à un système à double pompe.





À peine cherchés, aussitôt trouvés : les points d'entretien.



Intelligent : les consommables peuvent aisément être vidangés depuis l'extérieur.



L'as de la propreté : l'articulation ne nécessite aucun entretien et la machine fonctionne sans la moindre lubrification.

## EASY SERVICE.

# UNE CONCEPTION INTELLIGENTE GARANTIT UN ENTRETIEN AISÉ.

Notre offre de service poursuit un objectif clair : moins d'entretien, moins d'arrêt, moins de frais. Techniquement, cela signifie que les points d'entretien inutiles sont éliminés et que les autres sont rendus plus aisément accessibles. Les rouleaux monocylindres ne sont dotés, par exemple, d'aucun point de lubrification. Jauges d'huile, filtres, manchons de remplissage et robinets de vidange sont quant à eux facilement accessibles du sol. Quant aux tampons en caoutchouc du cylindre, ils peuvent être remplacés sans aucun démontage des éléments du châssis. Easy Service est bien plus qu'un simple nom. Il s'agit du résultat d'une technologie intelligente – et donc un élément important de notre philosophie d'entreprise.







Une gestion systématique de la qualité et les technologies uniques des systèmes ECOMODE, ECOSTOP, VARIOCONTROL et BCM 05 rendent nos rouleaux monocylindres imbattables en matière de coûts. Le coût total de possession (CTP), c'est-à-dire la somme de tous les coûts liés à l'utilisation, le confirme de manière spectaculaire.





## COÛT TOTAL DE POSSESSION (CTP).

# JUSQU'À 28 TONNES À LA PESÉE – ET POURTANT, UN BILAN FINANCIER IMPECCABLE.

*Les rouleaux monocylindres BOMAG sont à la pointe en matière de compactage, mais aussi d'économies. La raison peut être résumée en deux phrases courtes : « Nous pouvons en faire beaucoup. Nous en offrons beaucoup. »*

Ou, pour être plus précis : quatre facteurs différents nous aident à réduire les coûts de manière décisive.

Premièrement : une technique novatrice. Les moteurs et entraînements les plus modernes garantissent un travail efficace et des économies de carburant.

Deuxièmement : notre concept d'entretien. Des intervalles de service plus longs et l'absence de lubrification ultérieure réduisent nettement la durée des entretiens et arrêts – et le temps, c'est de l'argent.

Troisièmement : un concept d'utilisation simple. L'organisation simple de nos postes de travail vous permet de réaliser des économies importantes sur vos frais de formation.

Quatrièmement : la technique de mesure. Celle-ci contribue également à optimiser les procédures de travail.

Bref, un rouleau monocylindre BOMAG est ce qu'il peut arriver de mieux à votre entreprise et à votre portefeuille.

- Les technologies efficaces de la génération la plus récente
- Un concept d'entretien novateur et des intervalles d'intervention économiques
- Concept d'utilisation simple, requérant peu de formations
- Technique de mesure novatrice, garantissant des procédures de travail optimisées



Tout est dit : les techniques les plus modernes et des coûts d'exploitation réduits.





PIÈCES D'ORIGINE ET SERVICES.

## LA QUALITÉ EST LA MEILLEURE PROTECTION POUR VOS INVESTISSEMENTS.

*Vous pouvez compter sur la meilleure qualité dès que BOMAG intervient. Ceci vaut également pour nos pièces d'origine et nos services.*

Quand on choisit un rouleau monocylindre BOMAG, on mise essentiellement sur une chose : une qualité exceptionnelle, sans compromis. Les pièces d'origine et services de la marque doivent donc aussi vous donner entière satisfaction. Il s'agit de la seule façon de garantir de manière sûre les performances et le bon fonctionnement de nos machines – et donc la productivité et la rentabilité de votre entreprise. BOMAG propose également différents produits de service pour vous offrir une protection optimale.

**Pièces d'origine BOMAG.** Nos pièces d'origine satisfont aux standards de qualité les plus élevés, ont été testés sur le terrain et conviennent parfaitement à nos machines. Grâce à notre réseau de revendeurs présents partout dans le monde, celles-ci sont, en outre, rapidement disponibles.

**Kits de service BOMAG.** Ces kits contiennent tout ce dont vous avez besoin pour garantir la qualité de vos activités de service. Ceux-ci sont constitués par nos experts en service





BOMAG Service est synonyme d'une aide rapide et fiable sur site. Grâce à 12 entités à l'étranger et plus de 500 revendeurs dans plus de 120 pays du monde.



Pièces d'origine BOMAG : une qualité inimitable prouvée.



Kits de service BOMAG : toutes les pièces d'entretien dans une boîte.

spécialement pour vos engins. Vous gagnez ainsi du temps et de l'argent. Et jouissez d'une qualité BOMAG maximale.

**BOMAG PartnerPlus.** Avec les kits PartnerPlus, vous bénéficiez d'une sécurité maximale à un prix fixe. Vous pouvez composer vos kits de prestations personnalisés en fonction de vos exigences, ce qui représente une plus grande flexibilité, vous protège contre les dépenses imprévues et vous permet de procéder à une planification à long terme.



BOMAG Services : peu importe où votre machine est utilisée, nous ne vous laissons pas tomber.



L'ATOUT BOMAG : VARIOCONTROL.

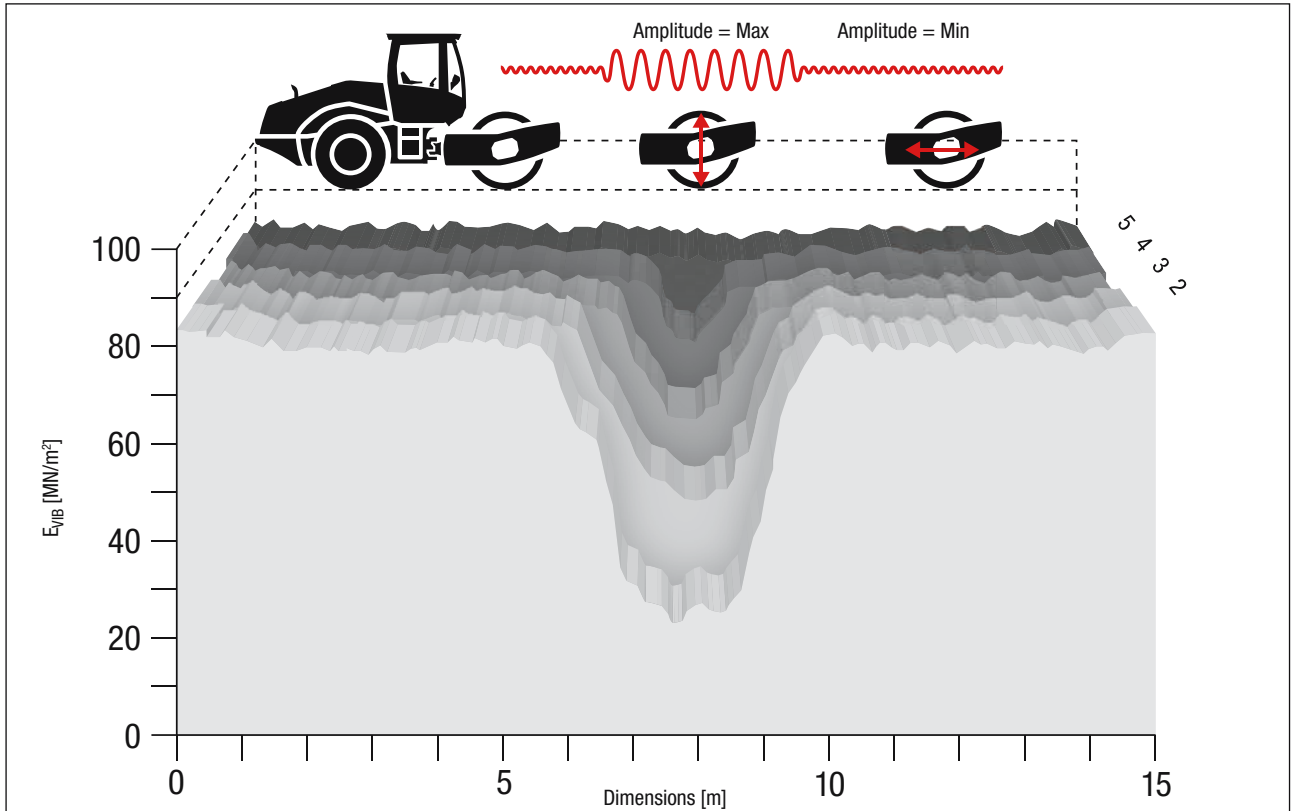
## SI LE CHANTIER L'EXIGE, VOTRE MACHINE PEUT CHANGER DE CARACTÉRISTIQUES.

Avec le système VARIOCONTROL, nous avons révolutionné le monde du terrassement. Le cylindre vibre de manière linéaire, plutôt que circulaire. L'amplitude peut être adaptée automatiquement ou manuellement. Que ce soit délicatement à proximité de bâtiments sensibles ou à pleine puissance : on obtient toujours une qualité maximale en un nombre de passes minimum, ce qui réduit nettement les coûts au mètre carré.

- Oscillation ciblée
- Réglage automatique de l'amplitude
- Flexibilité maximale grâce à l'adaptation à l'environnement
- Détection rapide des points faibles
- Aucun passage inutile pour une plus grande efficacité







VARIOCONTROL adapte automatiquement l'amplitude au degré de compactage.



Tout sous la main grâce à une manette de conduite ergonomique avec fonctions intégrées.



L'ATOUT BOMAG : BCM 05.

## **VOUS CONSTATEZ DIRECTEMENT LES RÉSULTATS DE VOTRE TRAVAIL.**

*Le BOMAG Compaction Management BCM 05 mesure et documente votre travail en temps réel. Il sert donc de base à un compactage rentable.*

Pour compacter avec précision et efficacité sur toute la superficie, il faut des mesures et contrôles permanents. Avec le BCM 05, tout cela est possible d'une manière totalement confortable. Bande après bande, couche après couche – Le conducteur peut contrôler le compactage en temps réel sur son grand écran couleurs. Le programme enregistre les valeurs  $E_{VIB}$  sur tout le chantier. Toutes les données peuvent ensuite être consultées, analysées et archivées. Des protocoles de mesure clairs sont ainsi établis aisément et adaptés aux travaux sur chantier.

Il est en outre possible d'établir des cartes de compactage détaillées grâce au récepteur GPS BOMAG StarFire. Et ce, avec une précision de 22 centimètres ! Une précision, une flexibilité et une rentabilité poussées à l'extrême – une véritable innovation BOMAG.

- Information permanente du conducteur sur les zones n'ayant pas encore été compactées
- Visualisation détaillée des informations sur le grand écran couleurs
- Représentation des différences de qualité grâce aux différentes couleurs utilisées
- Protocoles de mesure détaillés et pertinents pour la gestion des données de mesure et l'organisation des chantiers
- Documentation de toute la superficie
- Utilisation aisée et très conviviale





En couleurs : cartes de compactage claires avec les valeurs de compactage.



BOMAG StarFire : précision grâce au GPS.



Facile à voir, jamais dissimulé : l'écran de la cabine.



Toujours informé : accès rapide, documentation détaillée.

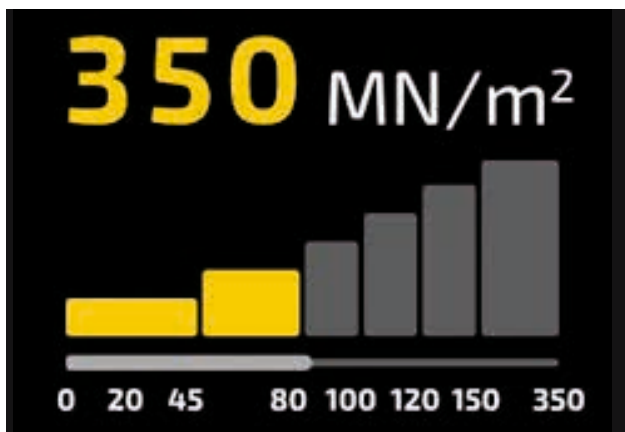


Savoir ce qui se passe : contrôle du compactage sur toute la superficie, couche après couche, sur l'ensemble du chantier.

LES ÉQUIPEMENTS SPÉCIAUX.

## PERSONNALISÉS À LA PERFECTION.

*Aucun chantier ne ressemble au suivant. BOMAG propose de nombreuses possibilités d'équipements spécifiques à « vos chantiers ».*



### TERRAMETER.

Particulièrement instructif : affichage permanent des valeurs de compactage pour une identification fiable des points faibles et éviter les passages inutiles.



### ECONOMIZER.

BOMAG ECONOMIZER est un contrôle simple du compactage grâce auquel l'opérateur voit en permanence le degré de compactage sur une échelle graduée.



### ECOSTOP.

Particulièrement économique : Le moteur s'éteint automatiquement après un délai de marche à vide défini pour une consommation et une usure réduites.



### JEU DE COQUILLES.

Particulièrement simple : pour compacter des sols stabilisés, les segments à pied dameur sont placés sur le cylindre lisse et vissés les uns aux autres.





#### **LAME DE POUSSÉE.**

Particulièrement flexible : pour l'aménagement d'espaces verts et l'horticulture, par ex., la lame de poussée permet une réparation et un retrait simultanés.



#### **PLAQUES REMORQUÉES.**

Particulièrement efficaces : plaques remorquées pour le compactage des surfaces. Essentiellement lorsqu'une qualité élevée des surfaces est requise.



**CAMÉRA DE REcul.** Particulièrement sûre : fixée à l'arrière du rouleau monocylindre et raccordée à un écran couleurs dans la cabine, cette caméra augmente nettement la sécurité d'exploitation.



#### **CABINE ROPS/FOPS.**

Particulièrement confortable : la cabine ROPS / FOPS de BOMAG offre de nombreux équipements tels qu'un système de chauffage / climatisation, des branchements pour radio ou un emplacement pour glacière.



LA CLASSE COMPACTE.

## DES PETITS QUI ONT TOUT DES GRANDS.

*Ils sont compacts, ils sont maniables, ils sont véritablement polyvalents. Nos rouleaux monocylindres de quatre à huit tonnes sont les partenaires idéaux pour les chantiers de faible à moyenne envergure.*

### **BW 124**

Notre BW 124 est notre rouleau monocylindre le plus petit. La transmission est équipée d'un système puissant à double pompe. Pour la construction des conduites, le remblayage des infrastructures ou des espaces verts – le rouleau monocylindre relève tous les défis.



Petit mais puissant et polyvalent.





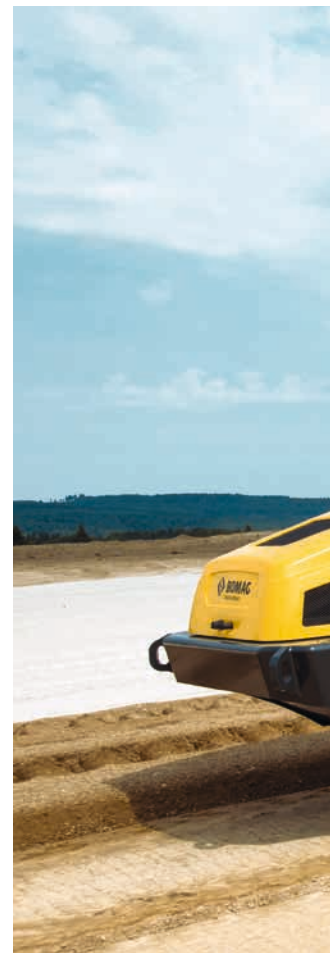
Petit format, compactage exceptionnel : des dimensions réduites et une maniabilité idéale, mais aussi une puissance de compactage élevée font de ces rouleaux monocylindres des compagnons parfaits pour les chantiers en centre-ville.

## **BW 145 & 177**

Qu'ils pèsent quatre (BW 145) ou sept (BW 177) tonnes, ces rouleaux monocylindres font bonne impression sur tous types de sol. Cylindres lisses sur graviers, gravillons et sable, cylindres dameurs sur graviers cohérents ou coquilles à pieds dameurs pour des utilisations flexibles. Leurs compétences sont demandées tant en centre-ville que dans le secteur de l'aménagement d'espaces verts, de l'horticulture, des travaux de terrassement ou de la construction de routes.



Particulièrement pratiques en centre-ville.



LA CLASSE LOURDE.

## NOS GÉANTS. TAILLÉS POUR TOUS LES DÉFIS.

*Ils sont lourds et sont utilisés sur les plus gros projets – que ce soient des travaux de compactage de terrains ou de routes, en ville ou en dehors.*

### **BW 211 – BW 216**

Ces rouleaux monocylindres sont utilisés pour les travaux de compactage de moyenne à grande envergure. Dotés du VARIOCONTROL, ils conviennent par exemple parfaitement pour la construction de voies rapides ou de voies ferrées. Le BW 213 peut en outre être équipé de plaques remorquées et ainsi se charger en un seul passage du compactage tant en profondeur qu'en surface. Vous gagnez ainsi du temps et de l'argent.



Des engins polyvalents pour des applications variées.





Ils font preuve de leurs capacités sur tous les chantiers. Tous les rouleaux monocylindres de la classe lourde ont une largeur de travail de 2,13 mètres. En fonction de ses équipements, le BW 226 impressionne par sa grande action en profondeur ou encore lors du concassage de pierres.

## **BW 219 – BW 226**

Avec une puissance au mètre carré élevée, ces rouleaux monocylindres sont extrêmement efficaces. C'est pourquoi ils sont utilisés pour les travaux lourds de compactage sur des couches de matériau élevées : les projets importants de construction de routes, dans les aéroports, pour les travaux de remblayage ou de poldérisation. L'action en profondeur des grands rouleaux monocylindre, déjà énorme, peut être encore renforcée par le cylindre polygonal de BOMAG.



Des compagnons parfaits pour les grands projets.



# APERÇU DES MODÈLES.



Le maniable pour les espaces exigus.



Le poids lourds pour les gros chantiers.



Le polyvalent tout-terrain.



L'expert du centre-ville.





TYPE DE MODÈLE	CLASSE DE POIDS [T]	LARGEUR DE TRAVAIL [MM]	PUISSANCE MOTEUR [KW]
BW 124	3,3	1200	34
BW 145	4,5	1426	55
BW 177	7	1686	55
BW 211	11	2130	95
BW 212	12	2130	95
BW 213	13	2130	95/115
BW 214	14	2130	95
BW 216	16	2130	115
BW 219	19	2130	150
BW 226	26	2130	150

Sous réserve de modifications techniques. Les machines peuvent être illustrées avec des options.

# LES HISTOIRES À SUCCÈS S'ÉCRIVENT MIEUX EN ÉQUIPE.

Plusieurs décennies d'expérience, un grand savoir-faire et des exigences de qualité élevées ont fait de nos rouleaux monocylindres ce qu'ils sont aujourd'hui : une gamme de référence dans le secteur du compactage. Nous n'avons, dans ce cadre, jamais perdu notre objectif des yeux : nos clients. En effet, seules les meilleures machines vous permettent de faire votre tra-

vail dans les meilleures conditions. C'est pourquoi votre succès fait également partie de notre histoire et nous continuerons encore à l'avenir à nous engager pour vous à 100 %. Avec des formations ciblées et une assistance personnalisée sur site. Et encore et toujours de nouvelles idées d'avenir. Avec vous – en équipe.







Head Office:

**BOMAG**  
Hellerwald  
56154 Boppard  
GERMANY  
Tel. +49 6742 100-0  
info@bomag.com

**BOMAG Maschinen-  
handels-gesellschaft m.b.H.**

Klausenweg 654  
2534 Alland  
AUSTRIA  
Tel. +43 2258 20202  
austria@bomag.com

**BOMAG MARINI EQUIPAMENTOS LTDA.**

Avenida Clemente Cifali, 530  
Distrito Industrial Ritter  
Cachoeirinha – RS  
BRAZIL  
ZIP code 94935-225  
Tel. +55 51 2125-6642  
brasil@bomag.com

**BOMAG (CANADA), INC.**

2233 Argentia Road, East Tower  
Suites 302  
L5N 2X7 Mississauga, ON  
CANADA  
Tel. +1 800 782 6624  
canada@bomag.com

**BOMAG (CHANGZHOU)**

Construction Machinery Co., Ltd.  
No. 66 Bopa Road  
Xuejia Town  
Xinbei District  
Changzhou 213125  
CHINA  
Tel: +86 519 88585566  
china@bomag.com

**BOMAG India Pvt Ltd**

Unit No. 614, B Wing, 6th Floor  
Kanakia Wall Street  
Chakala Andheri Kurla Road Andheri East  
Mumbai 400 093 Maharashtra  
INDIA  
Tel.: +91 8657492418  
india@bomag.com

**BOMAG France S.A.S.**

2, Avenue du Général de Gaulle  
91170 Viry-Châtillon  
FRANCE  
Tel. +33 1 69578600  
france@bomag.com

**BOMAG (GREAT BRITAIN), LTD.**

Sheldon Way  
Larkfield, Aylesford  
Kent ME20 6SE  
GREAT BRITAIN  
Tel. +44 1622 716611  
gb@bomag.com

**BOMAG Italia Srl.**

Via Roma 50  
48011 Alfonsine  
ITALY  
Tel. +39 0544 864235  
italy@bomag.com

**FAYAT BOMAG Polska Sp. z o.o.**

Ul. Szyszkowa 52  
02-285 Warszawa  
POLAND  
Tel. +48 22 482 04 00  
poland@bomag.com

**FAYAT BOMAG RUS OOO**

141400, RF, Moscow region  
Khimki, Klayazma block, h. 1-g  
RUSSIA  
Tel. +7 (495) 287 92 90  
russia@bomag.com

**BOMAG GmbH**

300 Beach Road  
The Concourse, #18-06  
Singapore 199555  
SINGAPORE  
Tel. +65 6 294 1277  
singapore@bomag.com

**BOMAG Americas, Inc.**

125 Blue Granite Parkway  
Ridgeway SC 29130  
U.S.A.  
Tel. +1 803 3370700  
usa@bomag.com

