

## Poids opérationnel (ca.)

Patins triple arête	Flèche monobloc		Flèche à volée variable	
	Poids opérationnel	Pression au sol	Poids opérationnel	Pression au sol
500 mm	14080 kg	0,49 kg/cm <sup>2</sup>	15180 kg	0,50 kg/cm <sup>2</sup>
600 mm	14250 kg	0,42 kg/cm <sup>2</sup>	15620 kg	0,44 kg/cm <sup>2</sup>
700 mm	14430 kg	0,35 kg/cm <sup>2</sup>	15800 kg	0,38 kg/cm <sup>2</sup>
Patins Roadliner 500 mm	14190 kg	0,50 kg/cm <sup>2</sup>	15570 kg	0,50 kg/cm <sup>2</sup>

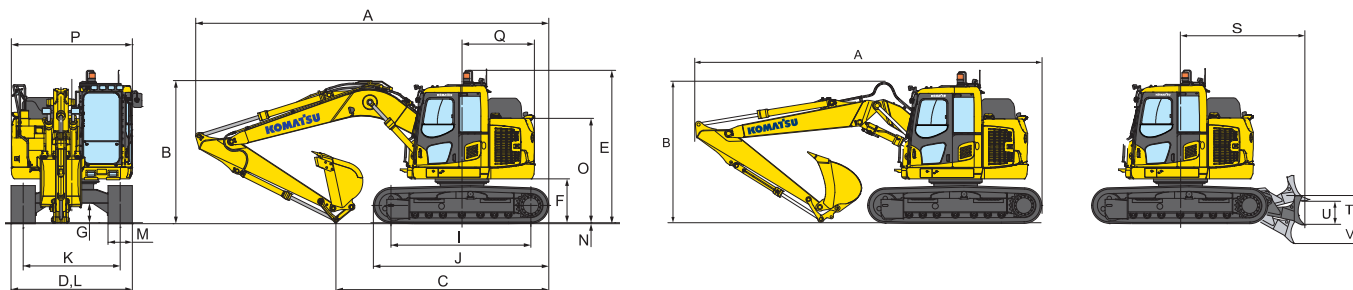
Poids opérationnel incluant équipements de travail spécifiés, avec balancier de 2,5 m, godet de 470 kg, opérateur, lubrifiants, liquide de refroidissement, réservoir de carburant plein et équipements de série compris.

Poids supplémentaire avec lame: + 800 kg

## Dimensions

D	Largeur totale	2490 mm
E	Hauteur hors-tout (sommet de la cabine)*	3150 mm
F	Garde au sol, contre-poids	900 mm
G	Garde au sol min.	395 mm
H	Rayon de rotation arrière	1480 mm
I	Longueur de chenille en contact au sol	2880 mm
J	Longueur de chaîne	3610 mm
K	Voie des chaînes	1990 mm
L	Largeur du train de roulement	2490 mm
M	Largeur d'un patin	500 mm
N	Hauteur crampons	20 mm
O	Hauteur du corps de la machine	2140 mm
P	Largeur hors-tout (structure supérieure)	2490 mm
Q	Distance du centre de giration à l'arrière	1480 mm
S	Distance du centre de giration à la lame	2500 mm
T	Lame, hauteur de levage max.	470 mm
U	Hauteur de la lame	590 mm
V	Lame, profondeur d'excavation max.	525 mm

\* Avec hauteur crampon

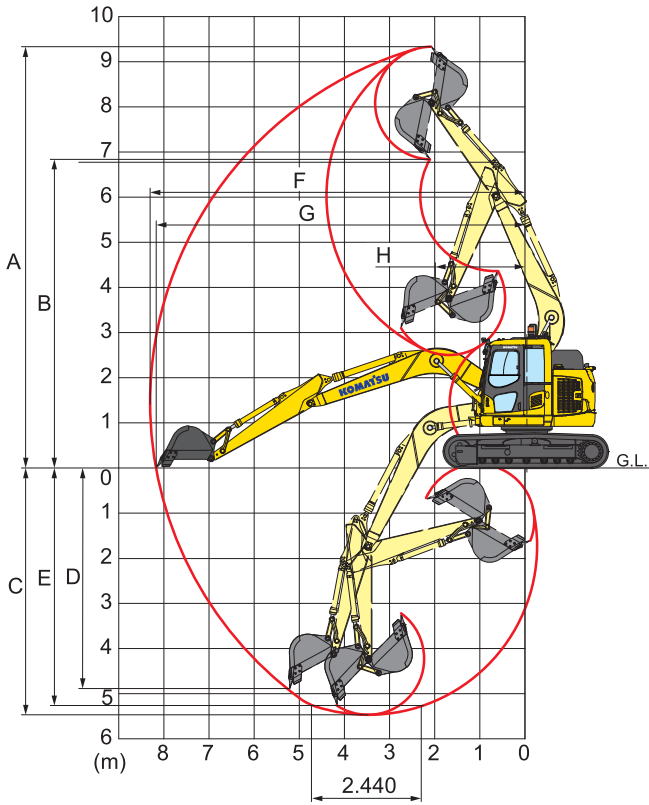


## Dimensions pour le transport

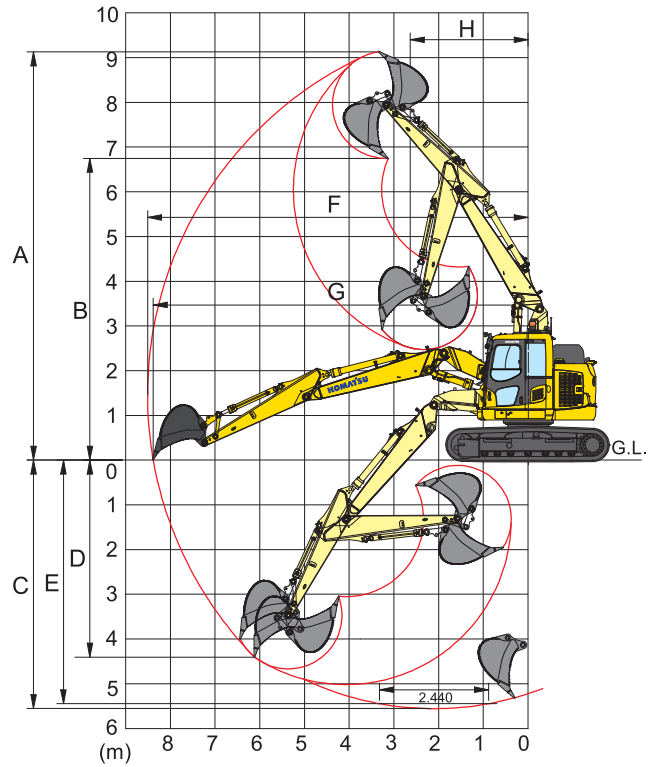
	Flèche monobloc	Flèche à volée variable
Longueur balancier	2500 mm	3000 mm
A Longueur pour transport	7260 mm	7160 mm
B Hauteur hors-tout (sommet de la flèche)	2950 mm	3210 mm
C Longueur sur sol (transport)	4400 mm	4290 mm
		2500 mm
		8100 mm
		-
		4730 mm

# Rayon d'action

**Flèche monobloc**



**Flèche à volée variable**



**Rayon d'action**

**Flèche monobloc**

**Flèche à volée variable**

	Flèche monobloc	Flèche à volée variable
<b>Longueur balancier</b>	<b>2500 mm</b>	<b>3000 mm</b>
A Hauteur max. d'excavation	9340 mm	9700 mm
B Hauteur max. de déversement	6840 mm	7350 mm
C Profondeur maximale d'excavation	5480 mm	5900 mm
D Profondeur max. d'excavation en paroi verticale	4900 mm	5340 mm
E Profondeur max. d'excavation sur une longueur de 2,44 m	5265 mm	5715 mm
F Portée max. d'excavation	8300 mm	8720 mm
G Portée maximale d'excavation au niveau du sol	8180 mm	8600 mm
H Rayon de rotation min.	1980 mm	2265 mm
Effort au godet (ISO)	9316 daN	9316 daN
Effort au balancier (ISO)	6178 daN	5590 daN