

Nacelles téléscopiq



1 MODÈLE DISPONIBLE :



ues



(280TJ)

Atteignez des sommets.

Les nacelles thermiques à flèche télescopique sont celles qui offrent **les plus grandes hauteurs**. Elles s'avèrent indispensables pour les applications exigeant une **portée importante**, comme sur les grands chantiers de construction. Dotées de **qualités à toute épreuve** : excellent déport, utilisation tout-terrain, sécurité maximale, confort optimisé, vitesse maîtrisée... vous avez la garantie d'intervenir **efficacement et en toute confiance** sur vos chantiers.



**“ J’interviens
sur de gros chantiers
en toute confiance. ”**



Nacelles télescopiques

280TJ

Capacités tout-terrain

Avec leurs différents **modes de direction**, les modèles TJ peuvent **contourner et franchir les obstacles** sur tous types de sol. Ces nacelles sont sensiblement moins lourdes et encombrantes **que leurs concurrentes directes** (moins d'écrasement au sol et plus facilement transportables). Des ponts renforcés, un essieu oscillant, 4 roues motrices et un blocage de différentiel garantissent une mobilité et une sécurité maximale sur tous les terrains.



Rapidité et sécurité des mouvements

Gagnez véritablement du temps. L'élévation de plate-forme se décompose en **mouvements proportionnels et simultanés**, offrant **souplesse et rapidité**. Vous atteignez votre zone d'intervention en **quelques secondes seulement**.

Une gestion électronique des mouvements permet également d'obtenir une vitesse linéaire de déplacement du panier fixe dans l'espace (la vitesse de déplacement du panier est la même que le télescope soit sorti ou non).



Excellent déport

Nos nacelles sont équipées d'un système de pivot en pied de flèche qui offre un déport étonnant. Grâce également à une potence télescopique, vous pouvez accéder à des **zones de travail élevées et éloignées**, en **contournant simplement les obstacles**. La machine est aussi équipée d'un **système de cumul automatique des mouvements de levée et de télescopage** qui **permet des mouvements verticaux et horizontaux** (pour travailler le long d'un plafond par exemple).



Terrains de prédilection des modèles TJ

- Gros œuvre (charpente)
- Nettoyage, sablage
- Élagage
- Opérations événementielles
- Chantiers navals
- ...



Construction bâtiment industriel



Chantier naval

**“ Travailler à
une telle hauteur
est devenu indispensable
dans mon métier. ”**

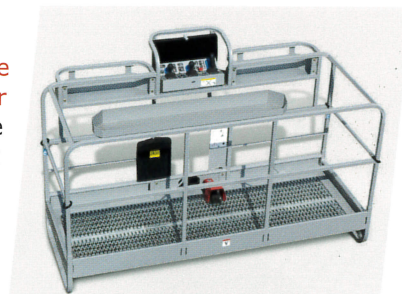


Nacelles télescopiques

280TJ

Confort de travail

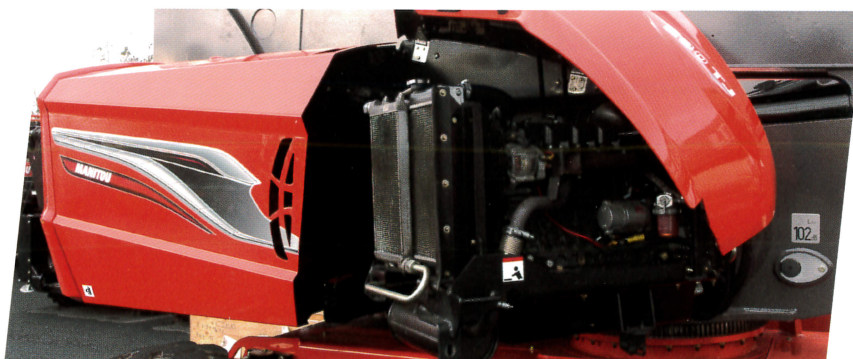
Avec un **panier grand format** et jusqu'à 350 kg de **charge autorisée**, vous pouvez élever jusqu'à **3 opérateurs avec leur matériel**. Vous gagnez ainsi en **productivité** en réduisant le nombre de cycles. **Les rangements** (de 1.80 m) permettent d'entreposer du matériel de grande envergure, type néon. Les modèles TJ disposent aussi du **poste de commande intuitif** et ergonomique.



Maintenance et sécurité

Toute l'expertise développée et éprouvée sur les modèles ATJ (nacelles articulées) est présente sur les nacelles télescopiques : **la technologie bus CAN** et tous les **systèmes de protection**, conformément aux directives européennes de sécurité (pompe de secours électrique, pédale homme mort, etc...).

Le moteur, positionné sur une chaise pivotante, permet aux techniciens d'accéder aisément à tous les composants et consommables.



Économie d'énergie

Un système embarqué permet une **meilleure gestion du régime moteur** en fonction des besoins hydrauliques. Ce système unique permet à MANITOU d'optimiser la puissance moteur et donc d'être conforme aux exigences internationales d'émissions polluantes tout en consommant moins de carburant.

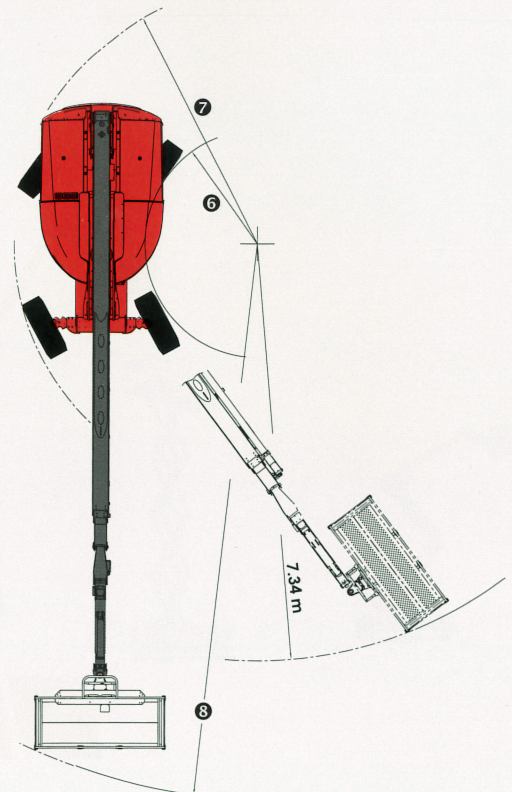
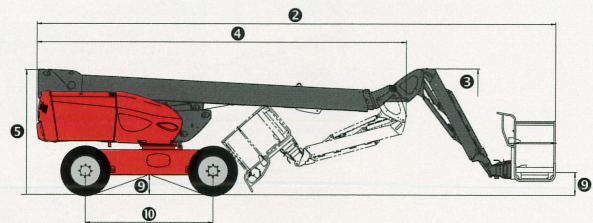
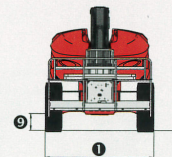
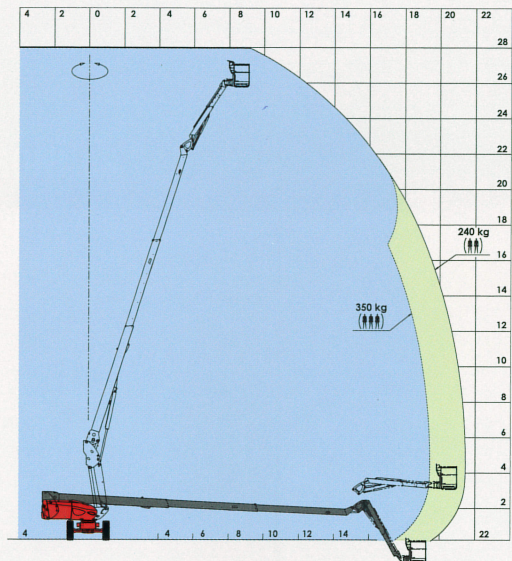
Terrains de prédilection des modèles TJ

- Gros œuvre (charpente)
- Nettoyage, sablage
- Élagage
- Opérations événementielles
- Chantiers navals
- ...



280 TJ

		280 TJ
	Hauteur de travail	27.75 m
	Hauteur de plate-forme	25.75 m
	Déport	21.45 m
	Débattement du pendulaire	+70°/-70°
	Rotation du panier	+90°/-90°
	Rotation tourelle	continue
	Capacité	350 kg (3 pers.) 240 kg (2 pers.)
	Panier (largeur x longueur)	2.30 x 0.90 m
	1. Largeur hors tout	2.43 m
	2. Longueur hors tout	11.35 m
	3. Hauteur hors tout	2.75 m
	4. Longueur hors tout repliée (stockage)	8.04 m
	5. Hauteur hors tout repliée (stockage)	2.72 m
	6. Rayon de braquage intérieur	2.00 m
	7. Rayon de braquage extérieur	4.33 m
	8. Rayon de braquage panier	9.75 m
	9. Garde au sol	43 cm
	10. Empattement	2.80 m
	Vitesse de translation	4.70 km/h
	Vitesse de travail	0.80 km/h
	Pente franchissable	40%
	Dévers admissible	4°
	Pneumatiques	385/45-28
	Roues motrices	4
	Roues directrices	4
	Poids (peut varier en fonction des options et standards du pays)	16 500 kg
	Moteur	KUBOTA V2403-M
	Puissance	45 cv
	Bruit à l'environnement (LwA)	105 dB



Équipements standards

Pendulaire télescopique
Essieu avant oscillant
Rotation continue
Panier large
Commandes proportionnelles
4 mouvements simultanés
4 roues motrices
4 roues directrices
Roues en position crabe
Mouvements X/Y (horizontaux, verticaux)
Pneus gonflés mousse
Blocage de différentiel
Pont avant à glissement limité
Boîtier d'aide au diagnostic
Horamètre
Jauge à carburant proportionnelle avec témoin de niveau bas
Boîte à outils
Capot de protection pupitre avec possibilité de verrouillage
Klaxon
Gyrophare
Alarme sonore et témoin lumineux en dévers et surcharge
Déverrouillage dévers
Anneaux d'élingage
Pompe électrique de secours
Prédisposition 230 V
Pédale homme mort

Équipements optionnels

Génératrice embarquée (5 kVA)
Prise 230 V avec disjoncteur différentiel
Prédisposition air comprimé
Prédisposition eau
Phare de travail
Peinture spéciale
Huile biodégradable
Bip sur tous mouvements
Bip sur translation
Épurateur catalytique
Kit raffinerie
Anti-démarrage codé
Rapport de vérification initiale avant mise en service
Harnais de sécurité

Cette publication présente le descriptif des versions et possibilités de configuration des produits MANITOU qui peuvent différer en équipement. Les équipements présentés dans cette brochure peuvent être de série, en option, ou non disponibles suivant les versions. MANITOU se réserve le droit, à tout moment et sans préavis, de modifier les spécifications décrites et représentées. Les spécifications portées n'engagent pas le constructeur. Pour plus de détails, contactez votre concessionnaire MANITOU. Document non contractuel. Présentation des produits non contractuelle. Liste des spécifications non exhaustive. Les logos ainsi que l'identité visuelle de l'entreprise sont la propriété de MANITOU et ne peuvent être utilisés sans autorisation. Tous droits réservés. Les photos et schémas contenus dans la présente brochure ne sont fournis qu'à des fins de consultation et à titre indicatif.

MANITOU BF SA - Société anonyme à conseil d'administration - Capital social : 39 547 824 euros - 857 802 508 RCS Nantes

