

Fiche technique :

MAN'GO 12



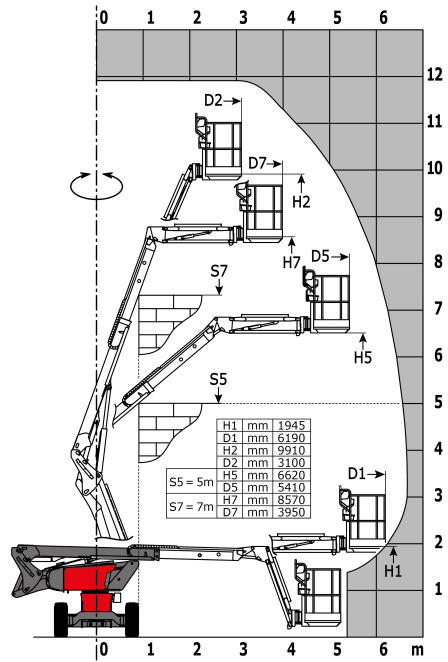
Capacités		Métrique
Hauteur de travail	h21	11.91 m
Hauteur de plate-forme	h7	9.91 m
Déport max.	r1	6.69 m
Surplomb	h31	4.8 m
Rotation du bras pendulaire (bas)		+/-70 °
Capacité de la nacelle	Q	230 kg
Rotation tourelle		350 °
Rotation de la nacelle (droite / gauche)		70 ° / 66 °
Nombre de personnes (intérieur / extérieur)		2 / 2
Poids et dimensions		
Poids de la nacelle *		4150 kg
Longueur du panier x Largeur du panier	lp / ep	1.5 m x 0.98 m
Largeur hors tout	b1	1.8 m
Longueur hors-tout	l1	5.5 m
Hauteur hors tout	h17	2.02 m
Longueur hors tout repliée	l9	4.5 m
Hauteur hors tout repliée	h18	2.49 m
Hauteur plancher (accès)	h20	0.3 m
Longueur pendulaire	l13	1.46 m
Déport du contrepoids (tourelle à 90°)	a7	0.19 m
Rayon de braquage intérieur (extérieur pneus)	b13	1.71 m
Rayon de braquage extérieur	Wa3	4.11 m
Garde au sol au centre de l'empattement	m2	0.32 m
Empattement	y	2 m
Performances		
Vitesse d'entraînement - en transport		5.2 km/h
Vitesse d'entraînement - élevée		1 km/h
Pente franchissable		40 %
Dévers autorisé		4 °
Roues		
Type de roues		Pneumatiques pleins
Roues motrices (avant / arrière)		2 / 2
Roues directrices (avant / arrière)		2 / 0
Freinage sur roues (avants / arrières)		2 / 2
Moteur/batterie		
Marque du moteur / Modèle du moteur		Kubota - D1105-E4B
Norme moteur		Stage V
Puissance du moteur I.C. (ch) / Puissance (kW)		26 ch / 18.5 kW
Divers		
Pression au sol (daN / cm ³)		15 daN/cm ²
Pression hydraulique		398 Bar
Capacité du réservoir hydraulique		60 l
Réservoir à carburant		53 l
Bruit à l'environnement (LwA)		100 dB(A)
Vibration sur l'ensemble mains/bras		< 2.5 m/s
Consommation quotidienne **		4.41 l
Conformité aux normes		
Cette machine est conforme aux normes :		Directives européennes : 2006/42/CE - Machines (refonte EN280:2013) - 2004/108/EC (EMC) - 2006/95/CE (Basse tension)

*Varie selon les options et les normes du pays dans lequel la machine est livrée.

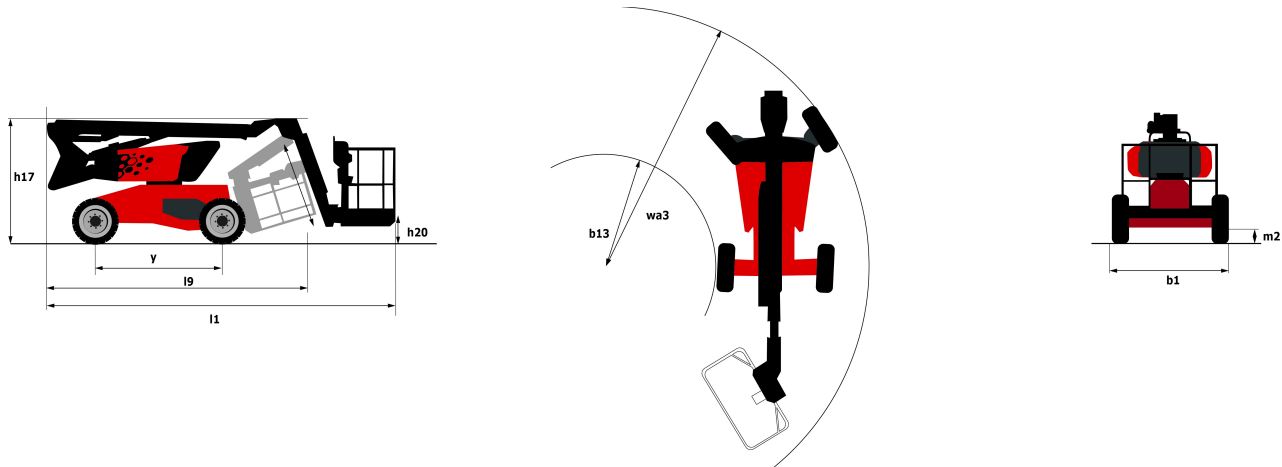
** Selon le cycle « REDUCE »

Abaques

Abaque de charge pour nacelles élévatrices



Schémas d'encombrement



Équipements

Standard

- 3 Mouvements simultanés
- Accès rapide aux composants
- Alarme sonore et témoins lumineux (dévers, surcharge, descente)
- Avertisseur sonore dans le panier
- Blocage différentiel
- Bras pendulaire
- Capot de protection pour pupitre de commandes
- Commandes proportionnelles
- Descente manuelle de secours
- Déverrouillage du dévers
- Easy Manager
- Gestion par palier du régime moteur
- Horamètre
- Interrupteur d'arrêt d'urgence dans le panier et la tourelle
- Jauge à carburant avec témoin niveau bas
- Panier 1 500 mm
- Pédale de présence opérateur
- Système de levage simplifié
- Technologie bus CAN

Optionnel

- Anti-démarrage codé
- Batterie haute performance
- Bip sur tous les mouvements
- Bip sur translation
- Bouchon verrouillable pour réservoir carburant
- Capots de tourelle avec serrures à clés
- Coupe batterie
- Génératrice embarquée (3,5 ou 5kW)
- Harnais de sécurité
- Huile biodégradable
- Huile grand froid
- Phare de travail
- Pneus non marquants
- Pot catalytique
- Pot d'échappement pare-étincelle
- Prise 110 ou 230 V avec disjoncteur différentiel

Optionnel

Protection écran sur le boîtier de commande inférieur

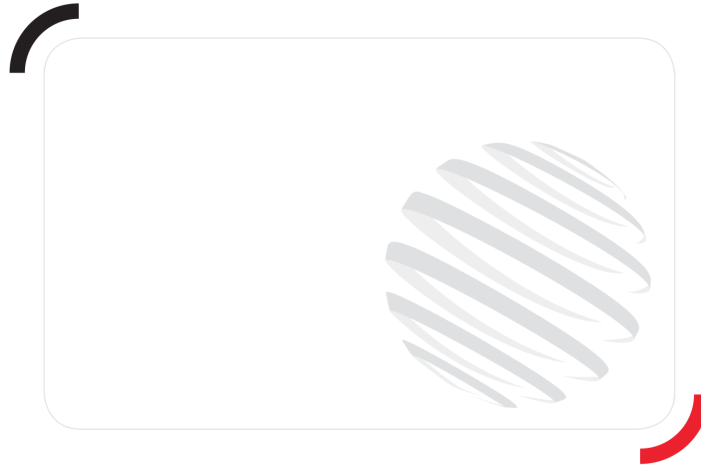
Préchauffage de l'eau

Prédisposition air

Prédisposition eau

Rapport de vérification initiale avant mise en service

SMS : Safe Man System



Siège Social
430 rue de l'Aubinière - 44150 Ancenis Cedex - France
Tel: +33(0)2 40 09 10 11 - Fax: +33 (0)2 40 09 10 97
www.manitou.com



Cette publication présente le descriptif des versions et possibilités de configuration des produits Manitou qui peuvent différer en équipement. Les équipements présentés dans cette brochure peuvent être de série, en option, ou non disponibles suivant les versions. Manitou se réserve le droit, à tout moment et sans préavis, de modifier les spécifications décrites et représentées. Les spécifications portées n'engagent pas le constructeur. Pour plus de détails, contactez votre concessionnaire Manitou. Document non contractuel. Présentation des produits non contractuelle. List des spécifications non exhaustive. Les logos ainsi que l'identité visuelle de l'entreprise sont la propriété de Manitou et ne peuvent être utilisés sans autorisation. Tous droits réservés. Les photos et schémas contenus dans la présente brochure ne sont fournis qu'à des fins de consultation et à titre indicatif.

MANITOU BF SA - Société anonyme à conseil d'administration - Capital social : 39 668 399 euros - 857 802 508 RCS Nantes